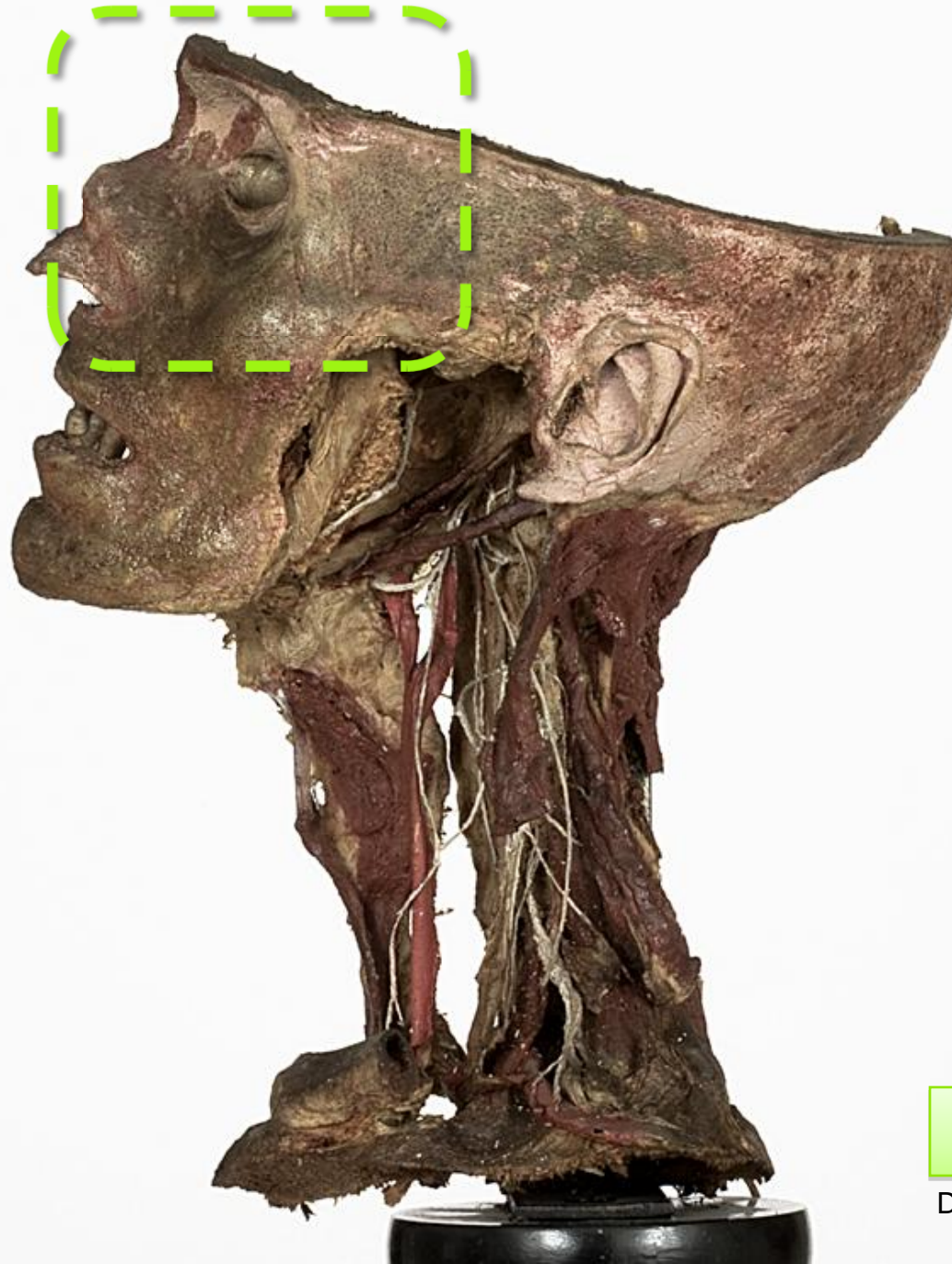


Cliccare nell'area tratteggiata per navigare



Didascalia

Rotazione



Avanti



Home



Rotazione

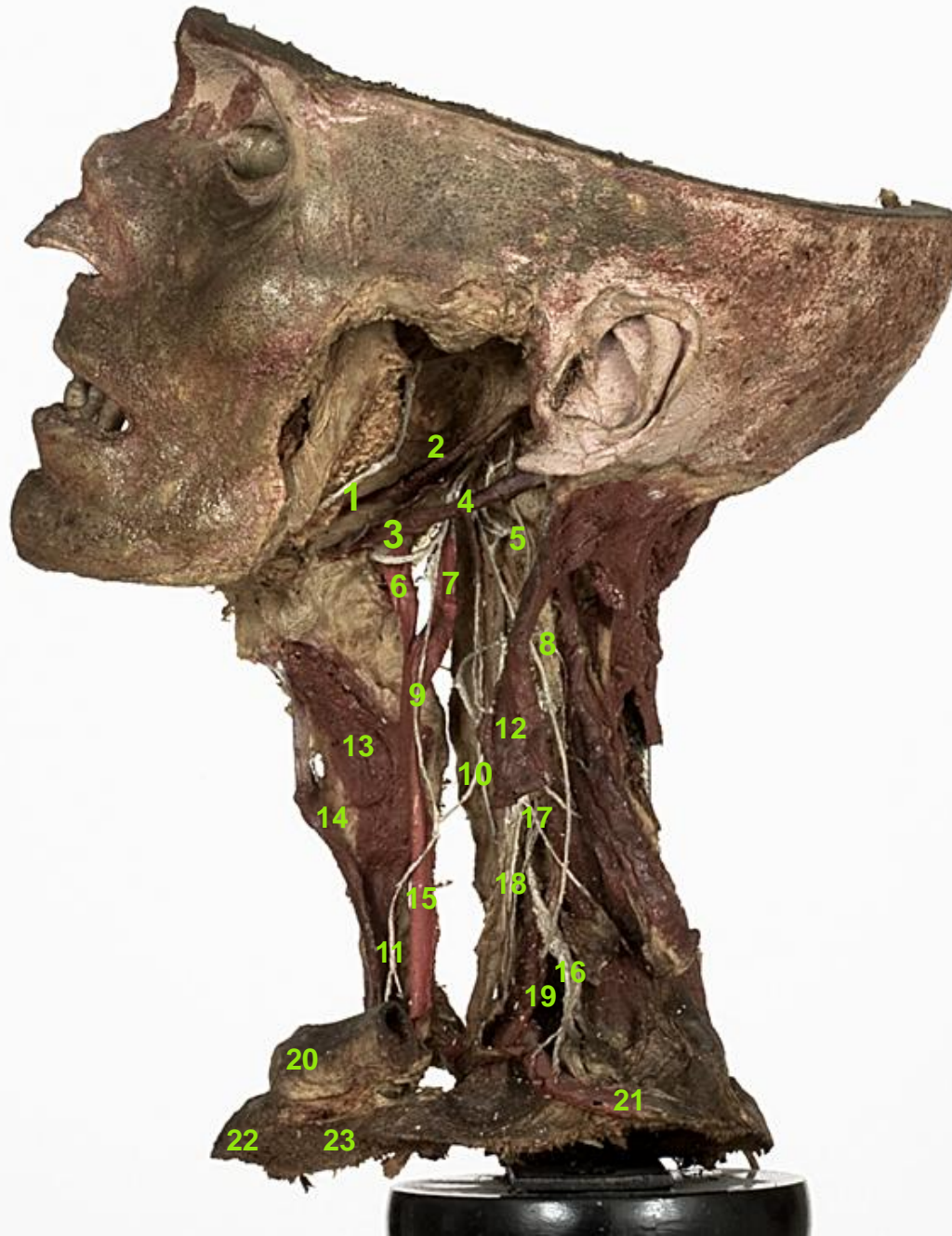


Didascalia



Navigazione
3D

1. Nervo linguale (V3)
2. Muscolo stiloglosso
3. Nervo ipoglosso (XII)
4. Muscolo digastrico (ventre posteriore)
5. Ansa di Maubrac (XI C2)
6. Arteria carotide esterna
7. Arteria carotide interna
8. Nervo accessorio (XI)
9. Ansa cervicale o dell'ipoglosso (radice superiore)
10. Ansa cervicale o dell'ipoglosso (radice inferiore)
11. Ramo per il muscolo sterno-tiroideo
12. Muscolo sternocleidomastoideo

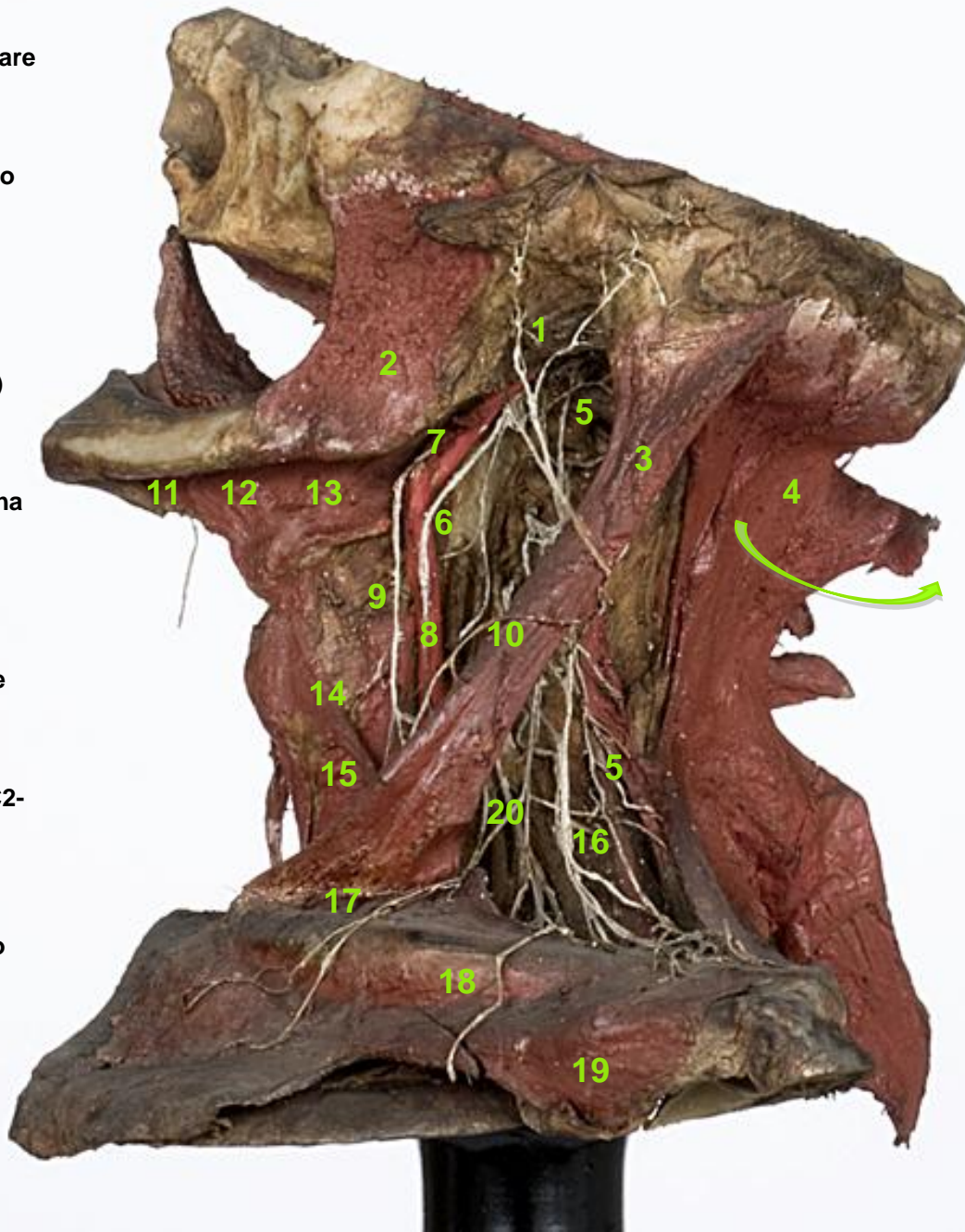


13. Muscolo costringitore inferiore della faringe
14. Muscolo sterno-tiroideo
15. Arteria carotide comune
16. Tronco superiore del plesso brachiale
17. Nervo V cervicale (ramo anteriore)
18. Nervo frenico
19. Muscolo scaleno medio
20. Clavicola
21. Muscolo omo-joideo (ventre inferiore)
22. Manubrio dello sterno
23. 1^a costa

Indietro



1. Nervo grande auricolare
2. Muscolo massetere
3. Muscolo sterno-cleido mastoideo
4. Muscolo trapezio (spostato verso l'indietro, freccia)
5. Nervo accessorio (XI)
6. Nervo vago
7. Arteria carotide interna
8. Arteria carotide comune
9. Ansa cervicale o dell'ipoglosso (radice superiore)
10. Nervo cutaneo trasverso del collo (C2-C3)
11. Muscolo genioioideo
12. Muscolo genioglosso



13. Muscolo ioglosso
14. Muscolo omoioideo
15. Muscolo costringitore inferiore della faringe
16. Nervo frenico
17. Nervi sopraclavicolari mediali
18. Nervi sopraclavicolari intermedi
19. Muscolo grande pettorale
20. Tronco anastomotico dei rami anteriori C3-C4

Indietro



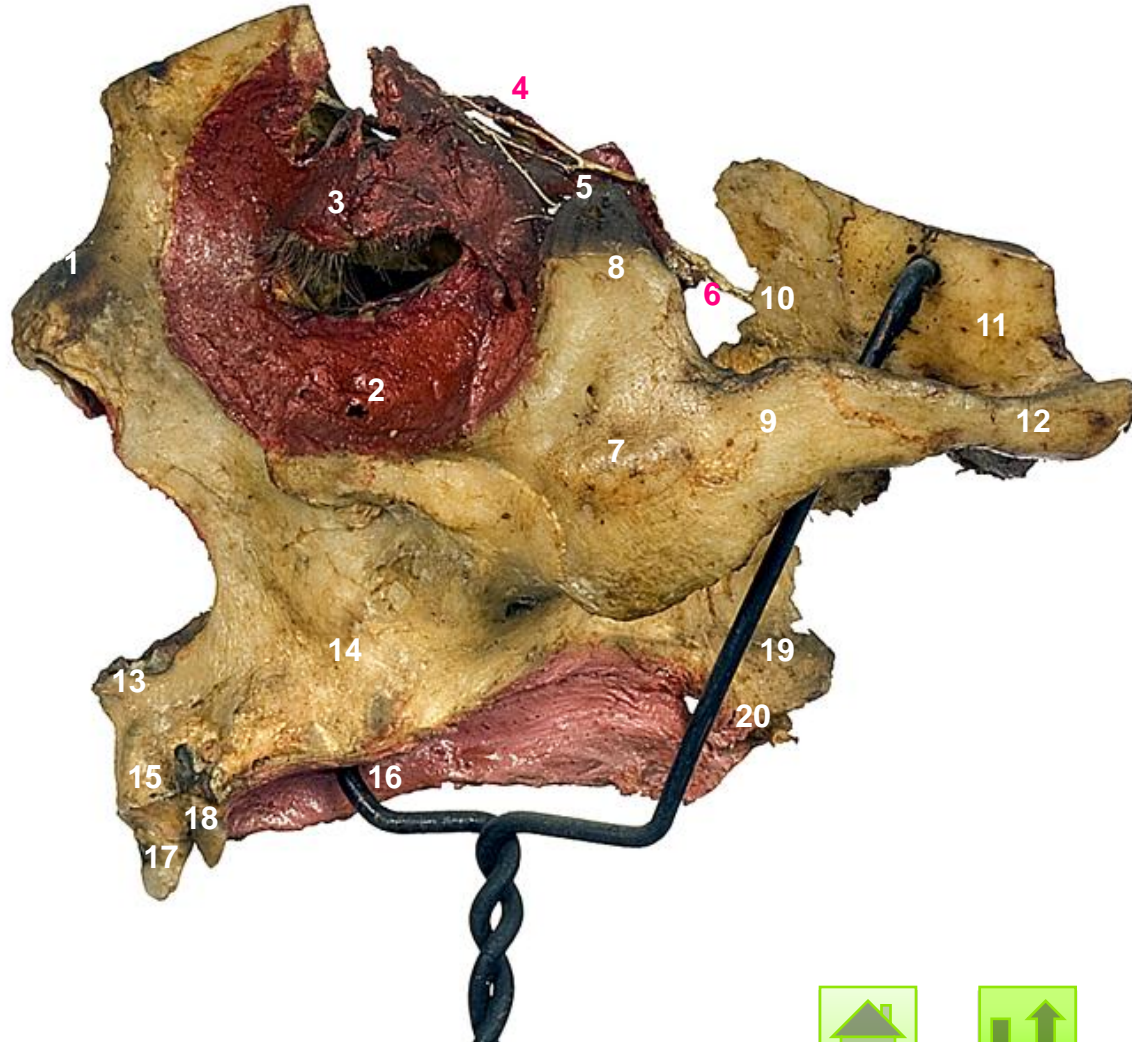


Didascalìa



Home

1. Osso nasale
2. Muscolo orbicolare dell'occhio (parte orbitale)
3. Muscolo orbicolare dell'occhio (parte palpebrale)
4. Muscolo retto superiore
5. Nervo lacrimale
6. Nervo oftalmico (V1)
7. Osso zigomatico
8. Processo frontale dell'osso zigomatico
9. Processo temporale dell'osso zigomatico
10. Grande ala dello sfenoide



11. Osso temporale
12. Processo zigomatico dell'osso temporale
13. Spina nasale anteriore
14. Osso mascellare
15. Processo alveolare
16. Palato duro
17. Dente incisivo
18. Dente canino
19. Lamina laterale del processo pterigoideo
20. Uncino della lamina mediale del processo pterigoideo



Home



Indietro